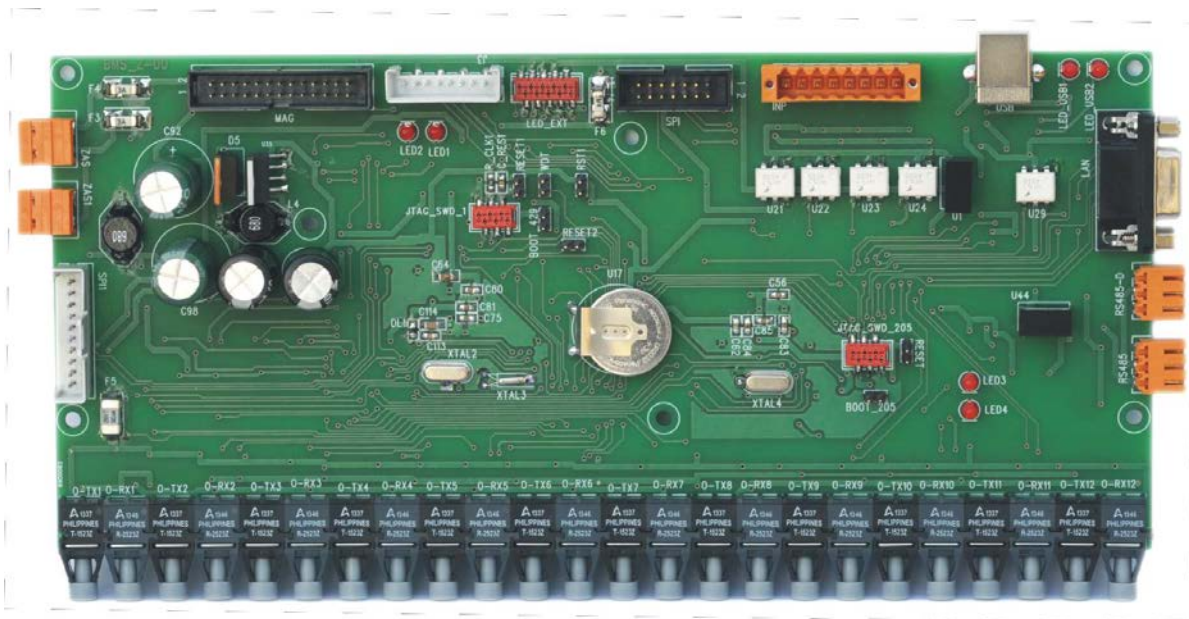


BMS ROZPROSZONY PRZEZNACZENIE I PARAMETRY TECHNICZNE

BMS_Z - BMS ZARZĄDZAJĄCY



Zadaniem **BMS_Z** jest prowadzenie komunikacji, odbierania danych pomiarowych i zarządzaniem balansowania poszczególnych baterii. Sterowanie balansowaniem opiera się na analizie napięć na poszczególnych bateriach i analizie ustawionych warunków ładowania baterii. Do **BMS_Z** można podłączyć 12 **BMS_STER** sterujących. Komunikacja **BMS_Z** z każdym z **BMS_STER** jest realizowana za pomocą światłowodów. Do **BMS_Z** można dołączyć jeden moduł pomiaru prądu z izolacją galwaniczną do 1 kV. **BMS_Z** jest wyposażony w szereg łączy komunikacyjnych umożliwiających wymianę danych z innymi urządzeniami. Łączy komunikacyjne:

CAN-BUS (dwa kanały izolowane galwanicznie),

RS485 (izolowany galwanicznie),

USB2.0 (izolowane galwanicznie),

LAN zewnętrzny.

BMS_Z jest wyposażony w układy (3) do sterowania przekaźnikami mocy.

BMS_Z jest wyposażony w układy (4) wejść dwustanowych, bezpotencjałowych.

BMS_Z jest wyposażony w układy (3) do sterowania przekaźnikami sygnałowymi.

Do **BMS_Z** można dołączyć sześć LED-ów sygnalizujących stan pracy urządzenia.



BMS_Z dane techniczne:

TYPOWE ZASILANIE	- 12V (10-14V) lub 24V (20-28V)
MAKSYMALNY POBÓR MOCY	- 12W
WEJŚCIE DO POMIARU PRĄDU	- TAK, izolowane 1kV
WEJŚCIA DWUSTANOWE, BEZPOTENCJAŁOWE	- 4 szt.
RS485 KOMUNIKACYJNY	- 1 IZOLOWANY 500V 2 x złącze 3 pin typu WM
LAN LUB WIFI	- OPCJA (zasilanie +5V, poziomy napięcie TTL)
USB	- TAK IZOLOWANE 1kV
CAN-BUS	- 2 IZOLOWANY 500V - 3-pin-WM
WYJŚCIE DO PRZEKAŹNIKA MOCY	- 4 szt.
WYJŚCIE DO PRZEKAŹNIKA SYGNAŁOWEGO	- 3 szt. (NC/NO)
LICZBA KANAŁÓW OPTYCZNYCH	- 12 szt.
NADAJNIK ŚWIATŁOWODU	- HFBR1522Z
ODBIORNIK ŚWIATŁOWODU	- HFBR2522Z
RTC z podtrzymaniem bateryjnym	- TAK
PAMIĘĆ ZDARZEŃ I PARAMETRÓW	- 4 szt. po 32K * 8 bitów
DODATKOWY, ZEWNĘTRZNY WATCHDOG	- TAK
USB	- TAK IZOLOWANY 1kV
LED DO SYGNALIZACJI STANU PRACY	- 6 szt.
ZAKRES TEMPERATUR PRACY	- od -30 do 50 °C
ZAKRES TEMPERATUR PRZECHOWYWANIA	- od -30 do 50 °C

Producent:

MY-SOFT Sp. z O.O.
ul. Parcelacyjna 1A
03-155 Warszawa
tel. 22 519 41 50
e-mail: mysoft@mysoft.com.pl
www.mysoft.com.pl